

WINX-Tower

Kurzinfo

Adresse

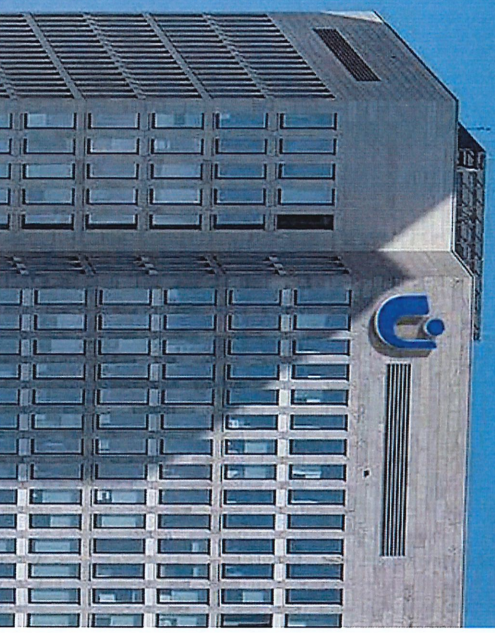
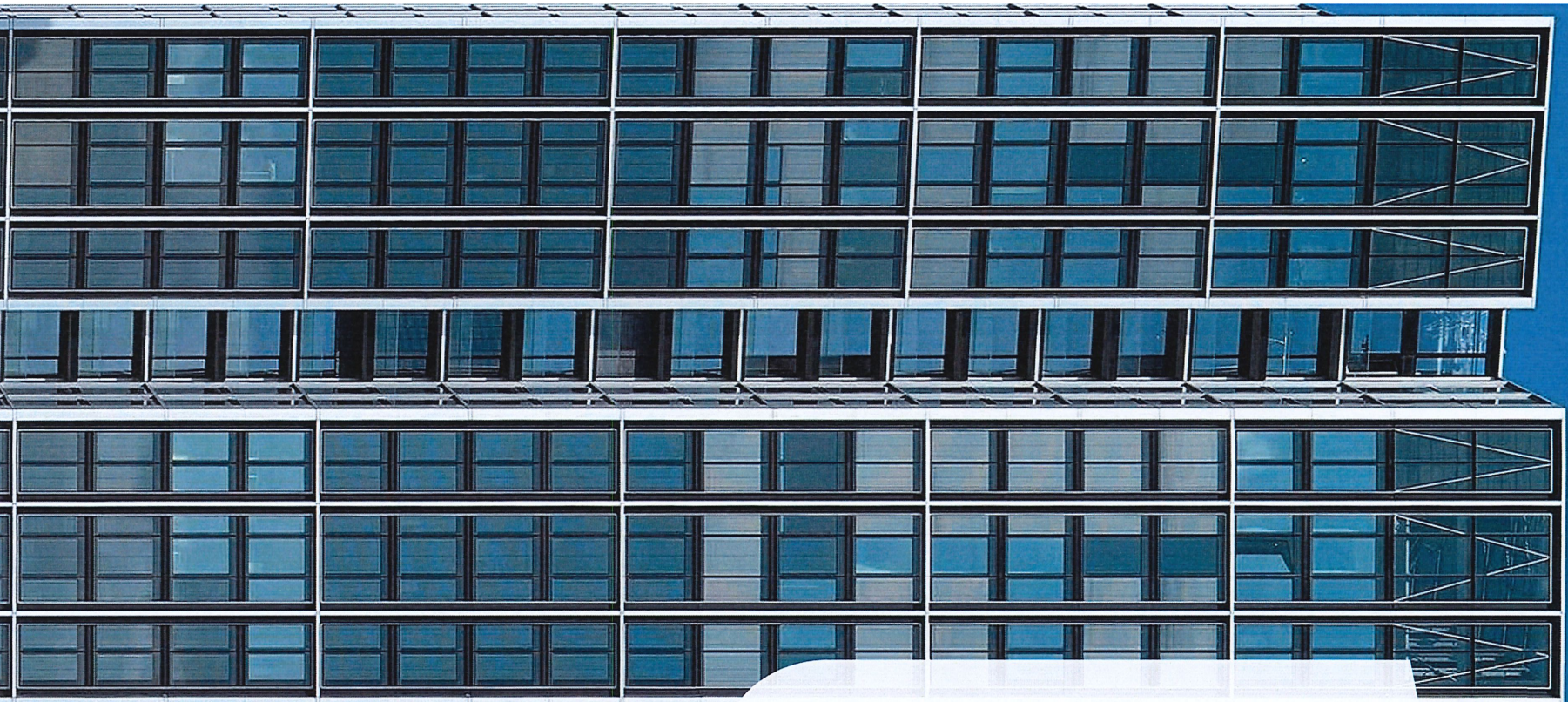
Neue Mainzer Straße 6-12
60311 Frankfurt am Main

Telefon Empfang

+49 69 - 2567 2300

Adresse zu den Parkplätzen für Ihr Navigationssystem

Neue Mainzer Straße 12
60311 Frankfurt am Main



WINX-Tower

Ihre Anreise mit dem Auto

... aus Richtung Kassel/ Mannheim (A 5)

Am Westkreuz Frankfurt in Richtung Stadtmitte fahren und der Ausschilderung „Messe“ folgen. Dann entlang der B 44/ Theodor-Heuss-Allee und Friedrich-Ebert- Anlage am Messeturm vorbei. Nach dem Messeturm links einordnen und an der großen Kreuzung „Platz der Republik“ links in die Mainzer Landstraße fahren. Dem Straßenverlauf bis zur Taunusanlage folgen, rechts in die Taunusanlage abbiegen. Dem Straßenverlauf folgen, die Taunusanlage geht in die Gallusanlage und die Untermainanlage über. Links in die Hofstraße abbiegen, bald darauf links in die Neue Mainzer Straße abbiegen. Die Einfahrt zum Parkhaus befindet sich auf der rechten Seite, direkt am WINX Tower.

... aus Richtung Würzburg/ Köln (A 3)

Ausfahrt Frankfurt-Süd nehmen und dann der Ausschilderung „Stadtmitte“ folgen. Die B 43/Mörfelder Landstraße entlang, die in die Kennedyallee übergeht. Der Ausschilderung „Hauptbahnhof/Messe“ folgen und halbrechts in die Hans-Thoma-Straße abbiegen. Links in Richtung Main, über die Untermainbrücke weiterfahren. Sie kommen auf die Neue Mainzer Straße. Die Einfahrt zum Parkhaus befindet sich auf der rechten Seite, direkt am WINX Tower.

... aus Richtung Wiesbaden (A 66)

Ab dem Eschborner Dreieck der A 648 in Richtung Frankfurt-West/Stadtmittle/Messe folgen. Die A 648 geht in die B 44/Theodor-Heuss-Allee über. Ab da folgen Sie bitte der weiteren Wegbeschreibung „aus Richtung Kassel/Mannheim“.

Mit der Bahn

Die U-Bahn-Linien U1 bis U5 sowie U8 verkehren über den Willy-Brandt-Platz. Sie verlassen den U-Bahnhof über den Ausgang auf der linken Seite. Rechter Hand befindet sich die Neue Mainzer Straße. Nach einigen Metern rechts in Richtung Main gelangen Sie zum WINX Tower.

Mit dem Flugzeug

Sie erreichen die Stadtmitte am besten per Taxi oder S-Bahn. Die Linien S8 und S9 in Richtung Hanau/Offenbach führen vom Regionalbahnhof am Flughafen direkt zum Hauptbahnhof. Die Fahrzeit beträgt etwa zehn bis 15 Minuten. Vom Hauptbahnhof gelangen Sie mit den Linien U4 und U5 zum Willy-Brandt-Platz. Zum Standort WINX Tower folgen Sie bitte der obigen Fußwegbeschreibung unter „Mit der Bahn“.

